

# ManuImmo®

## Description/Destination

Ce dispositif est une attelle de poignet permettant l'immobilisation de l'articulation.

Le dispositif est destiné uniquement au traitement des indications listées et à des patients dont les mensurations correspondent au tableau de tailles.

## Composition

Composants textiles : Polyamide - Polyester - Coton - Élasthanne.

Composants rigides : Polyoxyméthylène - Aluminium.

## Propriétés/Mode d'action

Immobilisation du poignet grâce à une baleine palmaire rigide, anatomique et confortable.

Tissu aéré, intérieur doublé de mousse.

Système de sangle double permettant d'assurer une contention homogène.

## Indications

Entorse du poignet.

Fracture non chirurgicale du poignet.

Immobilisation post-traumatique ou post-opératoire du poignet.

Tendinopathies du poignet.

Traitement conservateur du syndrome du canal carpien.

Epicondylite latérale.

Arthrite rhumatoïde.

Arthrose du poignet.

## Contre-indications

Ne pas utiliser le produit en cas de diagnostic incertain.

Ne pas placer le produit directement en contact avec une peau lésée.

Ne pas utiliser en cas d'allergie connue à l'un des composants.

## Précautions

Vérifier l'intégrité du dispositif avant chaque utilisation.

Ne pas utiliser le dispositif s'il est endommagé.

Choisir la taille adaptée au patient en se référant au tableau des tailles.

Il est recommandé qu'un professionnel de santé supervise la première application.

Il est recommandé qu'un adulte supervise l'application et l'utilisation du produit par un enfant.

Se conformer strictement à la prescription et au protocole d'utilisation préconisé par votre professionnel de santé.

En cas d'inconfort, de gêne importante, de douleur, de variation du volume du membre, de sensations anormales ou de changement de couleur des extrémités, retirer le dispositif et consulter un professionnel de santé.

Pour des raisons d'hygiène et de performance, ne pas réutiliser le dispositif pour un autre patient.

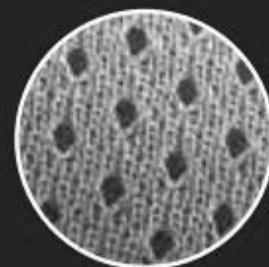
Ne pas utiliser le dispositif en cas d'application de certains produits sur la peau (crèmes, pommades, huiles, gels, patches...).

Il est recommandé de serrer de manière adéquate le dispositif afin d'assurer un maintien/une immobilisation sans limitation de la circulation sanguine.

## Effets secondaires indésirables

Ce dispositif peut entraîner des réactions cutanées (rougeurs, démangeaisons, brûlures, cloques...) voire des plaies de sévérités variables.

Tout incident grave survenu en lien avec le dispositif devrait faire l'objet d'une notification au fabricant et à l'autorité compétente de l'État



Membre dans lequel l'utilisateur et/ou le patient est établi.

## Mode d'emploi/Mise en place

Si nécessaire, conformer la baleine palmaire.

Ouvrir l'attelle et positionner le poignet à l'intérieur du produit.

Ajuster le système de serrage pour fermer l'attelle.

## Entretien

Produit lavable selon les conditions présentes sur cette notice et l'étiquetage. Enlever la baleine avant lavage. A replacer à l'endroit initial avant la prochaine utilisation. Fermer les auto-agrippants avant lavage. Lavable en machine à 40°C (cycle délicat). Ne pas utiliser de détergents, adoucissants ou de produits agressifs (produits chlorés...). Ne pas nettoyer à sec. Ne pas utiliser de sèche-linge. Ne pas repasser. Essorer par pression. Sécher à plat. Sécher loin d'une source directe de chaleur (radiateur, soleil...).

## Stockage

Stocker à température ambiante, de préférence dans l'emballage d'origine.

## Élimination

Éliminer conformément à la réglementation locale en vigueur.

Premier marquage CE : 2009

Conserver ces instructions d'utilisation.



**THUASNE**

120, rue Marius Auphan  
92300 Levallois-Perret  
France